

YLEISEN TENTIN TENTTILOMAKE - GENERAL EXAM FORM

Opiskelija täyttää / Student fills in

Opiskelijan nimi / Student name: Click here to enter text.	Opiskelijanumero / Student number: Click here to enter text.
--	--

Opettaja täyttää / Lecturer fills in

Opintojakson koodi / The code of the course: 724110P	
Opintojakson (tentin) nimi / The name of the course or exam: Taloustieteen perusteet	
Opintopistemäärä / Credit units: 5 op Mikäli kyseessä on välikoe, opintopistemääräksi täytetään 0 op. 0 ECTS Credits is used for mid-term exams.	
Tiedekunta / Faculty: OBS	
Tentin pvm / Date of exam: 7.11.2018	Tentin kesto tunteina / Exam in hours: 3 h
Tentaattori(t) / Examiner(s): Marko Korhonen	Sisäinen postiosoite / Internal address: 6 OyKKK
Tentissä sallitut apuvälineet / The devices allowed in the exam: <input checked="" type="checkbox"/> Funktiolaskin / Scientific calculator <input type="checkbox"/> Ohjelmoitava laskin / Programmable calculator <input type="checkbox"/> Muu tentissä sallittu materiaali tai apuvälineet. Tarkenna alla. / Other material or devices, allowed in the exam. Specify below. Click here to enter text. <input type="checkbox"/> Tentissä ei ole sallittua käyttää apuvälineitä / The devices are not allowed in the exam	
Muut tenttiä koskevat ohjeet opiskelijalle (esimerkiksi kuinka moneen kysymyksen opiskelijan tulee vastata) / Other instructions for students e.g. how many questions he/she should answer: Click here to enter text.	

YLEISEN TENTIN TENTTILOMAKE - GENERAL EXAM FORM

Tentin kysymykset / Exam questions:

YMPYRÖI OIKEA VASTAUS

VASTAA TENTTILOMAKKEESEEN

Valitse 1 seuraavista. Epäselvässä tapauksessa koe arvostellaan loppukokeen.

Teen

- 1) Loppukokeen, vastaa kaikkiin kysymyksiin (osa 1 ja osa 2) 1-20
- 2) Välikokeen 1, vastaa ainoastaan osan 1 kysymyksiin 1-10
- 3) Välikokeen 2, vastaa ainoastaan osan 2 kysymyksiin 11-20

OSA 1

- 1) Jos öljyn markkinahinnan odotetaan nousevan ensi vuonna niin
 - A) tämän vuoden öljyn tarjontakäyrä siirtyy vasemmalle.
 - B) tämän vuoden öljyn tarjontakäyrä siirtyy oikealle
 - C) tämän vuoden öljyn kysyntäkäyrä siirtyy vasemmalle.
 - D) Kysyntä- ja tarjontakäyrään ei tule tänä vuonna muutoksia.
- 2) Z on normaalihyödyke, jonka tasapainohinta oli \$25 ja tasapainomäärä 60 yksikköä vuonna 2011. Vuonna 2014, ko. hyödykkeen Z tasapainohinta oli noussut tasolle \$35 ja tasapainomäärä laskenut 50 yksikköön. Jos muut tekijät ovat pysyneet ennallaan niin mikä seuraavista selittää nämä muutokset?
 - A) Hyödykkeen Z tarjontakäyrän siirtyminen vasemmalle
 - B) Hyödykkeen Z tarjontakäyrän siirtyminen oikealle
 - C) Hyödykkeen Z kysyntäkäyrän siirtyminen vasemmalle
 - D) Hyödykkeen Z kysyntäkäyrän siirtyminen oikealle
- 3) Jos hyödykkeen hinta nousee niin _____.
 - A) budjettirajoite siirtyy oikealle
 - B) budjettirajoite siirtyy vasemmalle
 - C) kuluttajan ylijäämä kasvaa
 - D) kuluttajan ylijäämä laskee
- 4) Optimoiva kuluttaja tekee valintaa kahden hyödykkeen kuluttamisen väliltä: Hyödykkeen A hinta on P_A ja hyödykkeen B hinta on P_B . MB_A on hyödykkeen A kuluttamisen rajahyöty ja vastaavasti MB_B on hyödykkeen B kuluttamisen rajahyöty. Kuluttajan hyvinvointi maksimoituu kun _____.

YLEISEN TENTIN TENTTILOMAKE - GENERAL EXAM FORM

A) $MB_A = MB_B$

B) $MB_A/P_B = MB_B/P_A$

C) $MB_A/P_A = MB_B/P_B$

D) $MB_A = MB_B/P_B$

5) Rajakustannuskäyrä leikkaa _____.

A) kokonaiskustannuskäyrän, kiinteiden kustannusten käyrän ja muuttuvien kustannusten käyrän niiden minimipisteissä

B) keskimääräisten kustannusten käyrän sen maksimipisteessä

C) keskimääräisten kiinteiden kustannusten käyrän sen minimipisteessä

D) sekä keskimääräisten muuttuvien kustannusten käyrän että keskimääräisten kokonaiskustannusten käyrän niiden minimipisteissä

6) Jos yrityksen keskimääräiset kokonaiskustannukset ovat \$100 ja se myy tuottamaansa hyödykettä hinnalla \$115 niin mikä on yrityksen voitto tuotannon ollessa 20 yksikköä?

A) \$200

B) \$115

C) \$300

D) \$800

7) Mikä seuraavista kuvaa parhaiten ulkoisvaikutuksen käsitettä?

A) Yritys myy tuotetta korkeammalla hinnalla kuin on sen tuottamisen rajakustannus

B) Julkisen vallan puuttuminen markkinoiden toimintaa alentaa kuluttajien ylijäämää

C) Taloudellisesta toiminnasta aiheutuu kustannuksia jollekin kolmannelle osapuolelle

D) Kun yksittäinen työntekijä tekee sopii palkanmaksun välttellen verot.

8) Julkisen hyödykkeen markkinakysyntäkäyrä johdetaan _____.

A) laskemalla horisontaalisesti yhteen yksilöiden kysyntäkäyrät

B) laskemalla vertikaalisesti yhteen yksilöiden kysyntäkäyrät

C) laskemalla horisontaalisesti yhteen yritysten rajakustannuskäyrät

D) laskemalla vertikaalisesti yhteen yritysten rajakustannuskäyrät

YLEISEN TENTIN TENTTILOMAKE - GENERAL EXAM FORM

- 9) Jos hyödykkeelle asetetaan vero niin _____.
- A) kuluttajan ylijäämä kasvaa
 - B) tuottajan ylijäämä kasvaa
 - C) markkinoilla vaihdettujen hyödykkeiden määrä kasvaa
 - D) markkinoilla vaihdettujen hyödykkeiden määrä laskee

10) Mikä seuraavista väittämistä on oikeine?

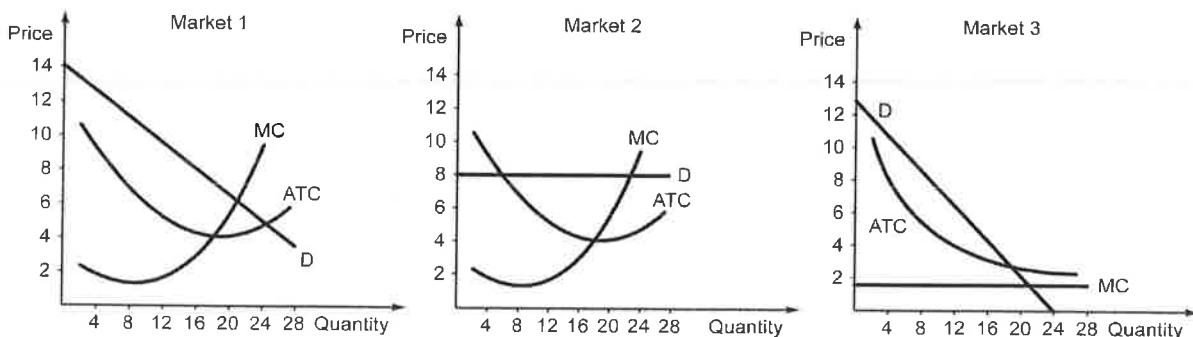
- A) Yritykset ovat tuotannontekijämarkkinoilla kysyjä samaan tapaan kuin ne ovat kysyjä hyödykemarkkinoilla.
- B) Yritykset ovat tuotannontekijämarkkinoilla tarjoajia samaan tapaan kuin ne ovat tarjoajia hyödykemarkkinoilla.
- C) Yritykset ovat tuotannontekijämarkkinoilla kysyjä, mutta tarjoajia hyödykemarkkinoilla.
- D) Yritykset ovat tuotannontekijämarkkinoilla tarjoajia, mutta kysyjä hyödykemarkkinoilla.

OSA 2

11) Verrattuna täydellisen kilpailu markkinoihin monopolissa _____.

- A) sekä kuluttajan ylijäämä että yhteiskunnan ylijäämä ovat suurempia
- B) kuluttajan ylijäämä on pienempi mutta yhteiskunnan ylijäämä on suurempi
- C) sekä kuluttajan ylijäämä että yhteiskunnan ylijäämä ovat pienempiä
- D) kuluttajan ylijäämä on korkeampi mutta yhteiskunnan ylijäämä on pienempi

12) Mikä seuraavista kuvioista kuvaa parhaiten luonnollista monopolia?



YLEISEN TENTIN TENTTILOMAKE - GENERAL EXAM FORM

- A) Market 1
- B) Market 2
- C) Market 3
- D) Sekä market 1 että market 3

13) Dominoiva strategia _____.

- A) antaa aina molemmille pelaajille samansuuruiset tuotot
- B) johtaa toisen pelaaja nollatuottoihin
- C) johtaa aina korkeimpaan tuottoon riippumatta siitä mikä vastapelaajan strategia on
- D) johtaa aina matalimpaan tuottoon riippumatta siitä mikä vastapelaajan strategia on

14) Monopolistisesti kilpaileva yritys kohtaa aina _____.

- A) horisontaalisen kysyntäkäyrän
- B) vertikaalisen kysyntäkäyrän
- C) ylöspäin kulkevan kysyntäkäyrän
- D) alaspäin kulkevan kysyntäkäyrän

15) Oletetaan, että maan X viennin arvo tietyssä vuonna on \$610,000 ja tuonnin arvo \$995,000. Mikä seuraavista pitää tällöin paikkansa?

- A) Maalla on \$385,000 kaupan alijäämä kyseisenä vuonna.
- B) Maalla on \$385,000 kaupan ylijäämä kyseisenä vuonna.
- C) Maan budjetti on \$1,605,000 ylijäämäinen kyseisenä vuonna.
- D) Maan julkinen talous on alijäämäinen \$605,000 verran kyseisenä vuonna.

16) Mikä seuraavista tapahtuu, jos jonkin maan BKT kasvaa mutta populaatio pysyy ennallaan?

- A) Tulot per capita ei muutu.
- B) Nettokonasantulo laskee.
- C) Tulot per capita kasvaa
- D) Työttömyysaste tulee kasvamaan.

17) Maa, jossa on korkea teknologian taso _____.

- A) käyttää suhteellisesti enemmän työvoimaa kuin pääomaa
- B) saavuttaa myös korkea tuottavuuden tason
- C) on maa, jossa fyysisen pääoman määrä on matala

YLEISEN TENTIN TENTTILOMAKE - GENERAL EXAM FORM

D) on maa, jossa inhimillisen pääoman määrä on matala

18) Jos yritys palkkaa työntekijän ja maksaa tälle palkkaa, joka on pienempi kun kyseisen työntekijän rajatuottavuuden arvo niin _____.

A) yrityksen taloudellinen voitto on nolla

B) yritys tekee optimaalisen päätöksen

C) yrityksen tulisi vähentää työntekijöiden määrä maksimoidakseen voittonsa

D) yrityksen tulisi lisätä työntekijöiden määrä kasvattaakseen voittoa

19) Jos työn rajatuottavuus kasvaa niin _____.

A) työn kysyntäkäyrä siirtyy oikealle

B) työn kysyntäkäyrä siirtyy vasemmalle

C) tapahtuu siirtyminen ylöspäin pitkin työn kysyntäkäyrää

D) tapahtuu siirtyminen alaspäin pitkin työn kysyntäkäyrää

20) Jos julkinen valta lisää menojaan \$10 ja tämä kasvattaa BKT:ta \$17 niin julkisten menojen kerroinvaikutus on _____.

A) 1.7

B) 7

C) 27

D) 170

Opettajalle: Jos tenttikysymykset sisältävät matemaattisia kaavoja, kuvia tms. sisältöä, joka ei saa muuttua, toimita tämä tenttilomake docx-muodossa ja varsinaiset tenttikysymykset erillisenä liitteenä pdf-muodossa. Toimita tentin kysymykset sekä suomeksi että englanniksi, jos tentissä on kansainvälisiä opiskelijoita.

For teacher: If the exam questions have mathematical formulas, pictures or other content that should not change, please send two separate documents: this general exam form in docx-format and the actual exam questions in pdf-format. Submit the exam questions both in Finnish and in English if there are international students in the exam.